

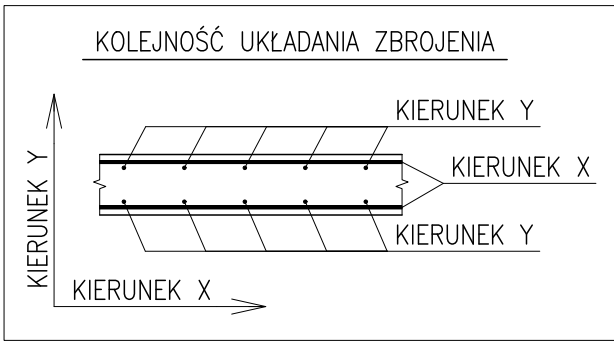
PS 3.2 - STROPODACH  
NAD KLATKĄ SCHODOWĄ

ZESTAWIENIE STALI ZBROJENIOWEJ

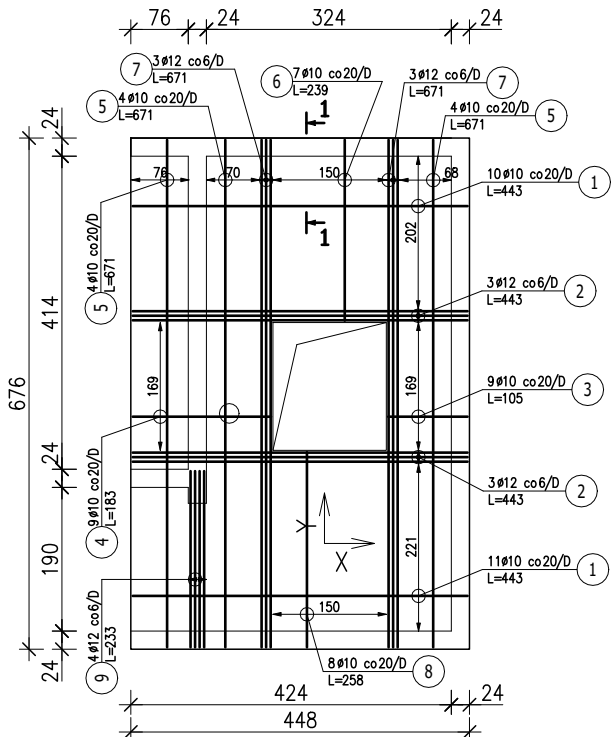
POZ.	NR PRĘTA	Ø [mm]	DŁUGOŚĆ [m]	ILOŚĆ			DŁ. ŁĄCZNA [m]		
				PRĘTÓW	x POZ.	RAZEM	A-IIIIN		
							Ø10	Ø12	
Poz. 1 – Zbrojenie DOLNE – 1 szt.									
1	1	10	4,430	21	1	21	93,03		443
	2	12	4,430	6	1	6		26,58	443
	3	10	1,050	9	1	9	9,45		105
	4	10	1,830	9	1	9	16,47		183
	5	10	6,710	12	1	12	80,52		671
	6	10	2,390	7	1	7	16,73		239
	7	12	6,710	6	1	6		40,26	671
	8	10	2,580	8	1	8	20,64		258
	9	12	2,330	4	1	4		9,32	233
	10	10	1,800	16	1	16	28,80		180
	11	10	12,000	2	1	2	24,00		
Poz. 2 – Zbrojenie GÓRNE – 1 szt.									
2	1	10	4,430	25	1	25	110,75		443
	2	10	6,710	16	1	16	107,36		671
	3	10	1,050	9	1	9	9,45		105
	4	10	1,830	9	1	9	16,47		183
	5	10	2,390	7	1	7	16,73		239
	6	10	2,580	8	1	8	20,64		258
	7	10	2,430	2	1	2	4,86		243
	8	10	1,140	76	1	76	86,64		$\frac{50}{50}$ 4
	9	10	1,120	62	1	62	69,44		$\frac{50}{50}$ 2
DŁUGOŚĆ RAZEM [m]							731,98	76,16	
MASA JEDNOSTKOWA [kg/m]							0,617	0,888	
MASA [kg]							451,63	67,63	
MASA CAŁKOWITA [kg]							519,26		

- 1) Opis kształtu pręta: osiowo  
2) Opis długości haka: osiowo  
3) Długość pręta L: suma wymiarów osiowych

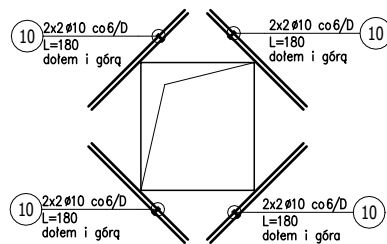
UWAGA! Projektowa płyta stropowa będzie wykonywana przy istniejącym budynku. Należy liczyć się ze zmianami/korektą wymiarów (szalunków) wynikających z dopasowywania geometrii projektowanych elementów do wymiarów/rzędnych elementów istniejącego budynku. Dlatego zaleca się kształtowanie prętów zbrojeniowych na etapie budowy. Elementy zamówione na podstawie niniejszego opracowania w zakładzie prefabrykacji mogą nie pasować do zmienionych na etapie budowy wymiarów elementów konstrukcyjnych. Należy również założyć możliwą rozbieżność pomiędzy rzeczywistą ilością stali a zestawioną w projekcie.



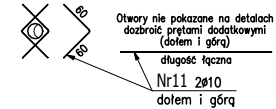
ZBROJENIE DOLNE



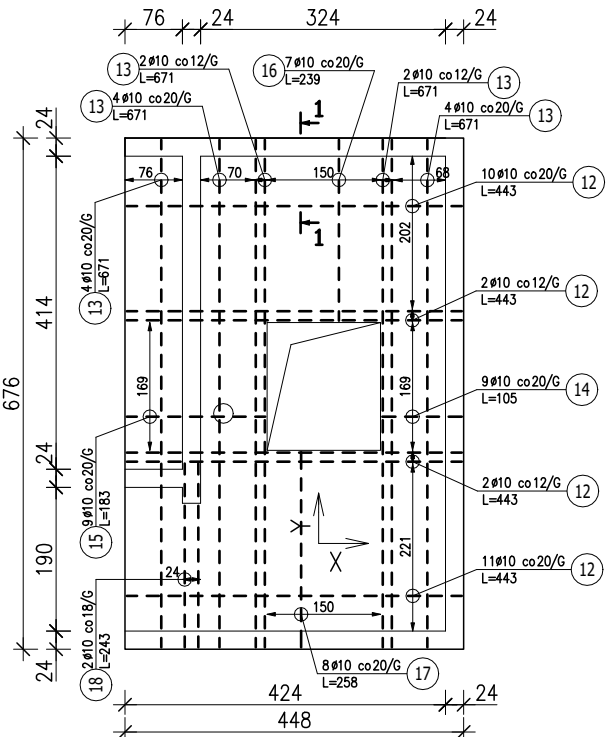
DETALIE DOZBROJENIA OTWORÓW



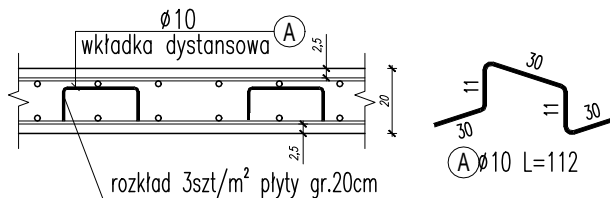
Dozbrojenie otworów



ZBROJENIE GÓRNE



ZBROJENIE DYSTANSOWE

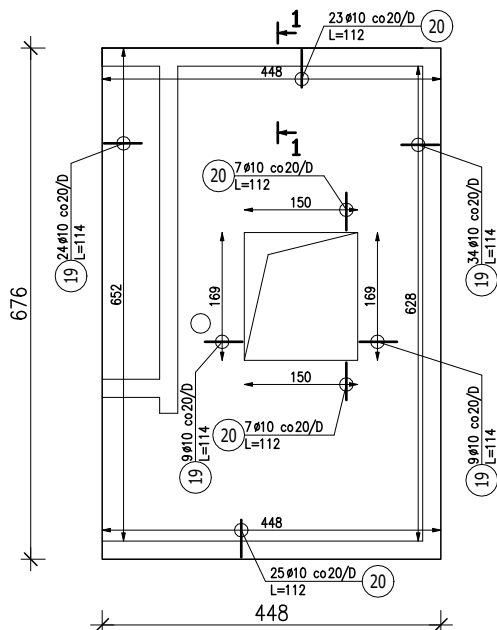


UWAGA: Długość pręta jest długością obliczoną na podstawie wymiarów w osi pręta (metoda B wg PN-EN ISO 3766:2006)

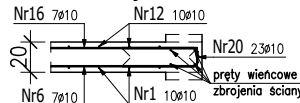
ZESTAWIENIE STALI ZBROJENIOWEJ							
Elementy	Ilość	Pozycja	Średnica	Ilość		Długość (cm)	Dług. calc. wg stali i sr. (m)
				w elemencie	ogółem		
Nazwa	Ilość						
wkładki	1	A	10	84	84	112	94,1
Długość wg średnic (m)							94,1
Masa jednostkowa pręta (kg/m)							0,62
Masa łączna wg średnic (kg)							59
Masa łączna wg gatunku stali (kg)							59

ZBROJENIE KRAWĘDZIOWE

ROZSTAW ZBROJENIA KRAWĘDZIOWEGO TAKI SAM JAK ZBROJENIA GÓRNEGO !



Przekrój 1-1



UWAGI:

- GRUBOŚĆ OTULINY ZBROJENIA DOLNEJ: 25mm.
- GRUBOŚĆ OTULINY ZBROJENIA GÓRNEJ: 25mm.
- WYMIARY I OPISY ZBROJENIA PODANO W [cm], RZĘDNE W [m].
- ZBROJENIE PŁYTY W MIEJSCU OTWORÓW WYCIĄĆ I ODGIĄĆ NA MONTAŻU, A KRAWĘDZIE OTWORÓW DOZBROIĆ ZBROJENIEM CO NAJMNIEJ RÓWNOWAŻNYM DO WYCIĘTEGO ZGODNIE Z ZASADAMI ZBROJENIA OTWORÓW ORAZ RYSUNKIEM I DETALAMI ZBROJENIA. W PRZYPADKU OTWORÓW DO 25cm ZRBOJENIE GŁÓWNE ROZSUNĄĆ.
- W NAROŻACH OTWORÓW WIĘKSZYCH NIŻ 20cm UMIEŚCIĆ ZBROJENIE PROSTOPADŁE DO DWUSIECZNEJ Z PRĘTÓW Ø8.
- OTWORY, PRZEBICIA ITP. WG. PROJEKTÓW BRANŻOWYCH – SKOORDYNOWAĆ DODATKOWO NA ETAPIE BUDOWY !
- PRZED WYKONANIEM STROPU PORÓWNAĆ LICZBĘ, WYMIARY I POŁOŻENIE OTWORÓW Z POZOSTAŁYMI PROJEKTAMI BRANŻOWYMI ORAZ UWZGLĘDNIĆ PRZYJĘTE DO REALIZACJI ROZWIĄZANIA TECHNICZNE NP. WYMIARY PUSTAKÓW KOMINOWYCH, WYMIARY I POŁOŻENIE PIONÓW KANALIZACYJNYCH ITP.
- ROZPATRYWAĆ Z ZATWIERDZONYM PROJEKTEM ARCHITEKTONICZNO – BUDOWLANYM ORAZ POZOSTAŁYMI RYSUNKAMI PROJEKTU TECHNICZNEGO KONSTRUKCJI I INNYCH BRANŻ.

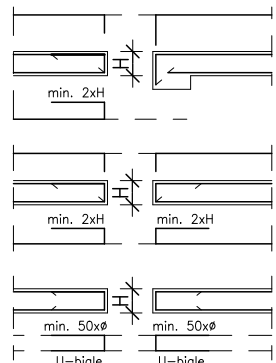
UWAGI OGÓLNE:

RYSUNKI ROZPATRYWAĆ ŁĄCZNIE Z POZOSTAŁYMI RYSUNKAMI PROJEKTU BUDOWLANEGO, ARCHITEKTURY I PROJEKTÓW BRANŻOWYCH

WYMIAROWANIE KONSTRUKCJI PRZEPROWADZONO DLA PROJEKTOWANEGO SPOSOBU UŻYTKOWANIA BUDYNKU, WSZELKIE ZMIANY WYMAGAJĄ DODATKOWEJ ANALIZY KONSTRUKCJI

SPOSODY ZBROJENIA OTWORÓW 1:50

W MIEJSCU OTWORÓW WYCINANE ZBROJENIE GŁÓWNE I ROZDZIELCZE KSZTAŁTOWAĆ WG. SCHEMATÓW:



Inwestor:  
Wojewódzki Szpital Zespolony w Kielcach  
ul. Grunwaldzka 45, 25-736 Kielce  
NIP 9591291292, REGON 28978500000, KRS 0000001580

Nazwa inwestycji:  
Rozbudowa i przebudowa budynku przychodni przyszpitalnej (nr. ewid. bud. 196)  
o Wojewódzką Poradnię dla dorosłych w ramach inwestycji „Wzmocnienie ambulatoryjnej opieki specjalistycznej w Wojewódzkim Szpitalu Zespolonym w Kielcach”

Adres Inwestycji:  
ul. Grunwaldzka 45, 25-736 Kielce  
Działki nr ewid.: część 390/13  
obręb 0015 Kielce, gm. Kielce, pow. Miasto Kielce

**4idea**  
BIURO PROJEKTOWE

Karol Sitarski  
ul. Złota 15/U5, 25-015 Kielce  
tel: 510-032-264  
e-mail: 4idea@4idea.pl

Faza Projektu	PROJEKT TECHNICZNY			
Temat Rysunku	Stropodach nad klatką schodową			
Funkcja	Projektant	Numer Uprawnień	Data	Podpis
Projektował	mgr inż. Piotr Bałtyn	SWK/0001/PBKb/20 do projektowania bez ograniczeń w specjalności konstrukcyjno-budowlanej	MAJ 2025	
Sprawdził	mgr inż. Tomasz Owsiak	SWK/0128/POOK/09 do projektowania bez ograniczeń w specjalności konstrukcyjno-budowlanej		
Rew.: 0	Skala: 1:100	Branża: Konstrukcja	Nr rys:	K-12

BETON B37 (C30/37)  
KLASA EKSPozyCJI: XC1  
# - STAL A-IIIN (B500SP)